

## Zasady użytkowania mebli z marki CANE LINE

Wszystkie meble z kolekcji Cane-line są wykonywane ręcznie przy użyciu unikalnych włókien. Włókna nie wymagają konserwacji, do czyszczenia zalecamy podstawowe wyroby czyszczące używane w gospodarstwie domowym

### Szkło:



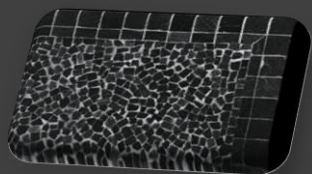
Szklane blaty - 8 mm, szkło hartowane, bezbarwne, czarne, czarne matowe, białe matowe

### TEAK:



blaty Teak są dostarczane niekonserwowane, przed użyciem należy je natrzeć olejem do konserwacji mebli TEAK-owych, proces ten spowoduje lekkie zciemnienie mebli.

### Slate:



blaty wykonane są z łupka naturalnego, należy je impregnować przed użyciem aby uodpornić je na przyjmowanie brudu. Blaty Slate nie są odporne na mróz i dlatego muszą być przechowywane w pomieszczeniach zamkniętych w czasie zimy.

### Granit:



blaty granitowe są wykonane z kamienia naturalnego (granitu), powierzchnie blatów jest wypolerowane do gładka. dopuszczalne są małe wgniecenia i rys charakterystyczne dla naturalnego surowca. Granitu w kontakcie z większością substancji jest obojętny i wymaga minimalnej konserwacji (wystarczy raz w roku zaimpregnować blat środkiem do konserwacji granitu)

### Trawertyn:



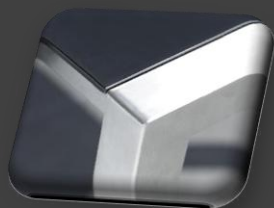
Blaty posiadają małe naturalne ubytki, nadając mu rustykalny wygląd. Mają również naturalne przebarwienia w kolorze. Nie ma dwóch identycznych płyt trawertynowych. Wskazane jest, aby przechowywać je w pomieszczeniu w okresie zimowym. Płyty dostarczane są z zaimpregnowaną powierzchnią, ale wskazane jest, aby wycierać z nich wszelkie zabrudzenia (np.: czerwone wino) natychmiast po rozlaniu.

### Płytki ceramiczne :



Płytki te wykonane są z porcelany, która jest bardzo trwałym materiałem, można je pozostawić na zewnątrz przez cały rok. Wykonane są przy użyciu naturalnych materiałów, więc dopuszczalne są małe różnice w kolorze między płytkami.

### ZE STALI NIERDZEWNEJ:



Stal nierdzewna jest bardzo odpornych na warunki pogodowe jednak może na niej pojawić się lekka rdza. Można to usunąć za pomocą środka do czyszczenia stali nierdzewnej (dostępne środki kuchenne do czyszczenia). Regularne czyszczenie wodą z mydłem może przyczynić się do ochrony powierzchni ze stali nierdzewnej. Wskazane jest również czyszczenia (przetarcie) olejem co najmniej dwa razy w roku.

### FIBER betonu:



Fibre beton jest mieszaniną cementu, piasku kwarcowego, do których dodano włókno szklane. To połączenie tworzy bardzo lekkie, mocne blat o nowoczesnym wyglądzie. Blaty są dostarczane wykończone i każdy z nich jest niepowtarzalny, nie mamy wpływu na ich cieniowanie, nie ma dwóch identycznych blatów. Zalecamy ochronę blatu (przykrycie, schowanie pod dach) w okresie jesienno zimowym.

### Pokrowce :



Pokrowce wykonane są z wytrzymałej wodoszczelnej tkaniny poliestrowej, która ochrania meble przed niekorzystnymi warunkami atmosferycznymi, choć nie przed mrozem. Przykrywanie mebli ułatwia ich czyszczenie i wydłuża ich żywotność

### Poduszki:

Uzupełnieniem mebli są poduszki dostępne w dwóch wariantach i różnych kolorach.

### Tkanina Tempotest ®



- Kolory: srebrny, biały, czekoladowy
- poduszki Scatter (5290Y) mogą być również z tkaniny Tempotest ® w kolorach brązowo- szary, srebrno- szary i czarno- szary.
- 100% tkanin akrylowa
- pokryte teflonem
- Odporne na promienie UV
- pokrowce zdejmowana - prać w temp. 30 ° C
- Doskonała zarówno na zewnątrz jak i do użytku wewnątrz pomieszczenia

### Tkanina dralon®



- Kolory: • czarny, piaskowy
- 100% tkanina akrylowa
- Odporny na promienie UV
- nie zdejmowane pokrowce!!! - prać w temperaturze 30 ° C zgodnie z instrukcją producenta.